

# PINGOUIN<sup>®</sup>

**LE PULL WONDERFULL**  
NIVEAU INTERMÉDIAIRE

PINGO SUBLIME  
Coloris : JAUNE



Aiguilles: n°2 n°3,5



**Photo non contractuelle**

« **MODÈLES EXCLUSIFS** » toute reproduction commerciale est interdite sans autorisation spéciale de **PINGOUIN**  
PP YARNS & Co Editeur RCS 808 534 895 ©PINGOUIN 2024



## TRICOT ALLER-RETOUR

### Les tailles expliquées sont:

a) 34/36 - b) 38/40 - c) 42/44 - d) 46/48 - e) 50/52

### Pour réaliser ce modèle, il me faut:

Qualité Pingo Sublime

a) 11 - b) 12 - c) 13 - d) 14 - e) 15 pelotes coloris JAUNE

Ce modèle est composé de: 100 % Polyester

### Pour le matériel, il me faut:

Des aiguilles n° 2,5 (côtes 2/2) gamme PPY

Des aiguilles n° 3,5 (point fantaisie) gamme PPY

Des anneaux marqueurs gamme PPY

### Pour obtenir les bonnes dimensions de mon modèle:

Je dois réaliser un échantillon en jersey avec les aiguilles n° 3,5 et compter 22 mailles et 31 rangs pour un carré de 10 cm de large

### Les points employés sont:

Côtes 2/2

Jersey

Point fantaisie (voir diagramme)

J'ai besoin d'aide? Je retrouve toutes les meilleures astuces en vidéo sur la Wooolschool.

Dans l'explication, je suis les indications de couleur qui correspondent à la taille que je tricote.

### DOS

**Etape 1:** Je monte a) 106 - b) 110 - c) 118 - d) 130 - e) 142 mailles, aiguilles n° 2,5, je tricote en côtes 2/2 en commençant et en terminant le 1er rang par 2 mailles endroit pendant 5 cm.

**Etape 2:** Je continue en point fantaisie (voir diagramme), aiguilles n° 3,5 en faisant sur le 1er rang: a) 1 - b) 3 - c) 3 - d) 1 - e) 1 augmentations. J'ai a) 107 - b) 113 - c) 121 - d) 131 - e) 143 mailles.

**Etape 3:** A 28 cm de hauteur, je marque les mailles des extrémités d'un anneau marqueur pour repérer les emmanchures et je continue.

**Etape 4:** A a) 48 cm - b) 49 cm - c) 50 cm - d) 51 cm - e) 52 cm de hauteur, je crée la pente des épaules en rabattant de chaque côté:

a) 1 x 7 mailles puis tous les 2 rangs: 3 x 7 mailles

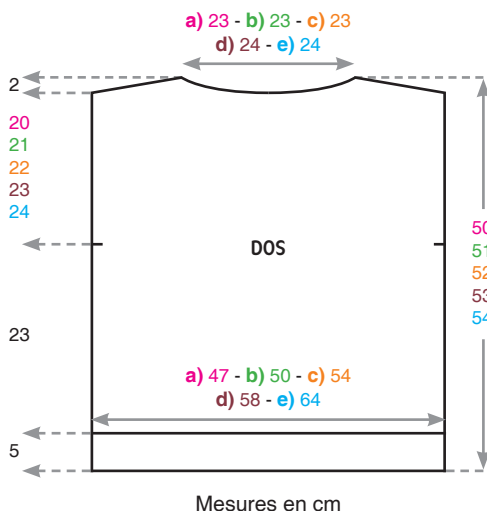
b) 1 x 7 mailles puis tous les 2 rangs: 3 x 8 mailles

c) 1 x 8 mailles puis tous les 2 rangs: 3 x 9 mailles

d) 1 x 9 mailles puis tous les 2 rangs: 3 x 10 mailles

e) 1 x 11 mailles puis tous les 2 rangs: 2 x 11 mailles et 1 x 12 mailles

**En même temps,** je crée l'encolure en rabattant les a) 17 - b) 17 - c) 17 - d) 19 - e) 19 mailles centrales puis je continue un côté à la fois en rabattant côté encolure tous les 2 rangs: 1 x 9 mailles et 1 x 8 mailles.



Mesures en cm

### DEVANT

**Etape 1:** Je monte a) 106 - b) 110 - c) 118 - d) 130 - e) 142 mailles, aiguilles n° 2,5, je tricote en côtes 2/2 en commençant et en terminant le 1er rang par 2 mailles endroit pendant 5 cm.

**Etape 2:** Je continue en point fantaisie (voir diagramme), aiguilles n° 3,5 en faisant sur le 1er rang: a) 1 - b) 3 - c) 3 - d) 1 - e) 1 augmentations. J'ai a) 107 - b) 113 - c) 121 - d) 131 - e) 143 mailles.

**Etape 3:** A 28 cm de hauteur, je marque les mailles des extrémités d'un anneau marqueur pour repérer les emmanchures et je continue.

**Etape 4:** A a) 40 cm - b) 41 cm - c) 42 cm - d) 43 cm - e) 44 cm de hauteur, je crée l'encolure en rabattant les a) 15 - b) 15 - c) 15 - d) 17 - e) 17 mailles centrales puis je continue un côté à la fois en rabattant côté encolure tous les 2 rangs: 1 x 4 mailles, 1 x 3 mailles, 2 x 2 mailles, 5 x 1 maille et tous les 4 rangs: 2 x 1 maille.

**Etape 5:** A a) 48 cm - b) 49 cm - c) 50 cm - d) 51 cm - e) 52 cm de hauteur, je crée la pente des épaules en rabattant côté emmanchure:

a) 1 x 7 mailles puis tous les 2 rangs: 3 x 7 mailles

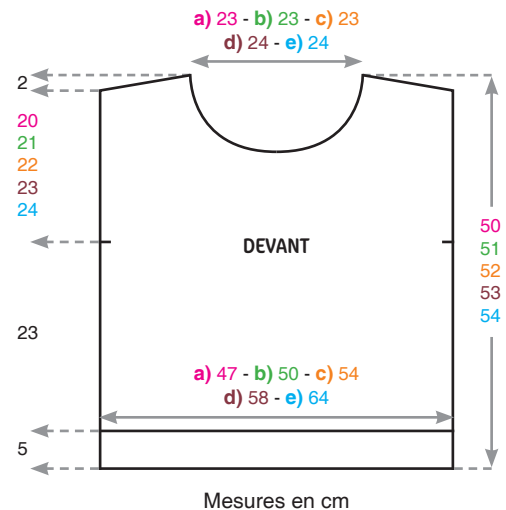
b) 1 x 7 mailles puis tous les 2 rangs: 3 x 8 mailles

c) 1 x 8 mailles puis tous les 2 rangs: 3 x 9 mailles

d) 1 x 9 mailles puis tous les 2 rangs: 3 x 10 mailles

e) 1 x 11 mailles puis tous les 2 rangs: 2 x 11 mailles et 1 x 12 mailles

Je termine le second côté de l'encolure



Mesures en cm

### MANCHES

**Etape 1:** Je monte a) 54 - b) 58 - c) 62 - d) 66 - e) 70 mailles, aiguilles n° 2,5, je tricote en côtes 2/2 pendant 6 cm.

**Etape 2:** Je continue en point fantaisie (voir diagramme), aiguilles n° 3,5 en faisant sur le 1er rang: a) 6 - b) 6 - c) 6 - d) 7 - e) 7 augmentations. J'ai a) 60 - b) 64 - c) 68 - d) 73 - e) 77 mailles.

J'ajoute de chaque côté:

a) tous les 10 rangs: 10 x 1 maille et tous les 8 rangs: 4 x 1 maille

b) tous les 10 rangs: 9 x 1 maille et tous les 8 rangs: 5 x 1 maille

c) tous les 10 rangs: 8 x 1 maille et tous les 8 rangs: 6 x 1 maille

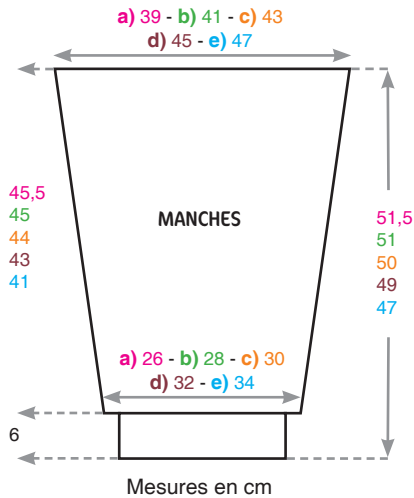
d) tous les 10 rangs: 6 x 1 maille et tous les 8 rangs: 8 x 1 maille

e) tous les 10 rangs: 3 x 1 maille et tous les 8 rangs: 11 x 1 maille

J'obtiens: a) 88 - b) 92 - c) 96 - d) 101 - e) 105 mailles

**Etape 3:** A a) 51,5 cm - b) 51 cm - c) 50 cm - d) 49 cm - e) 47 cm de hauteur, j'arrête toutes les mailles

Je tricote la seconde manche de la même façon.



## BANDE D'ENCOLURE

Je monte a) 130 - b) 130 - c) 130 - d) 134 - e) 134 mailles, aiguilles n° 2,5, je tricote en côtes 2/2 pendant 3 cm puis je fais 1 rang endroit sur l'endroit et quelques rangs de jersey d'un autre coloris.

## ASSEMBLAGE

**Etape 1:** Je fais les coutures des épaules.

**Etape 2:** Je monte les manches au corps entre les mailles marquées par l'anneau marqueur.

**Etape 3:** Je fais les coutures des côtés et du dessous des manches.

**Etape 4:** Je ferme la bande d'encolure et la couds autour de l'encolure maille par maille à points arrière sur l'endroit du travail.

Diagramme  
Dos et Devant

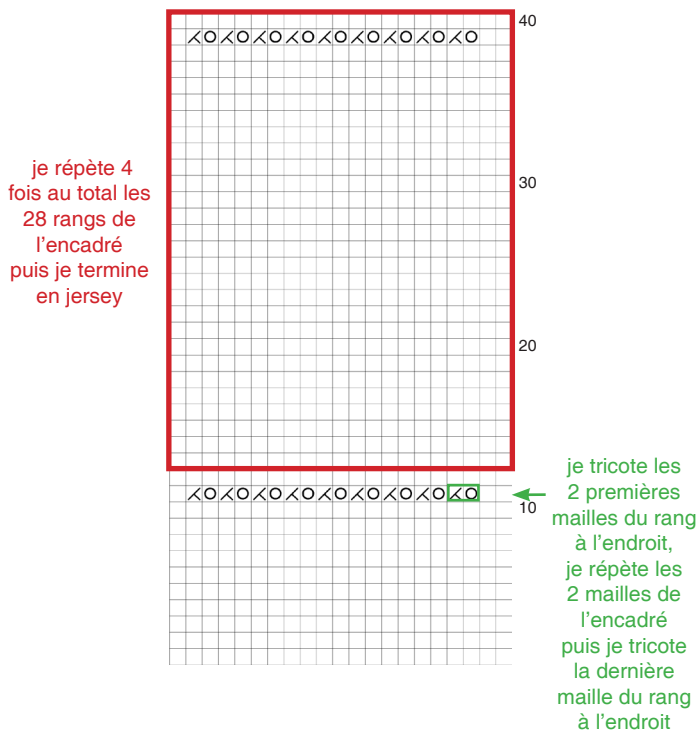
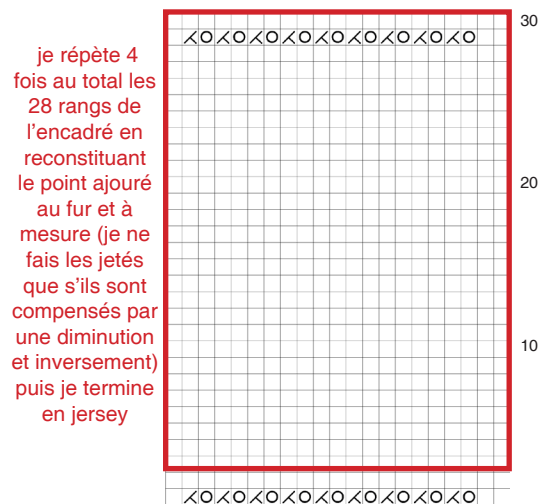


Diagramme  
Manches



## Légende

- = maille à l'endroit sur l'endroit ou envers sur l'envers
- = jeté
- = 2 mailles ensemble à l'endroit