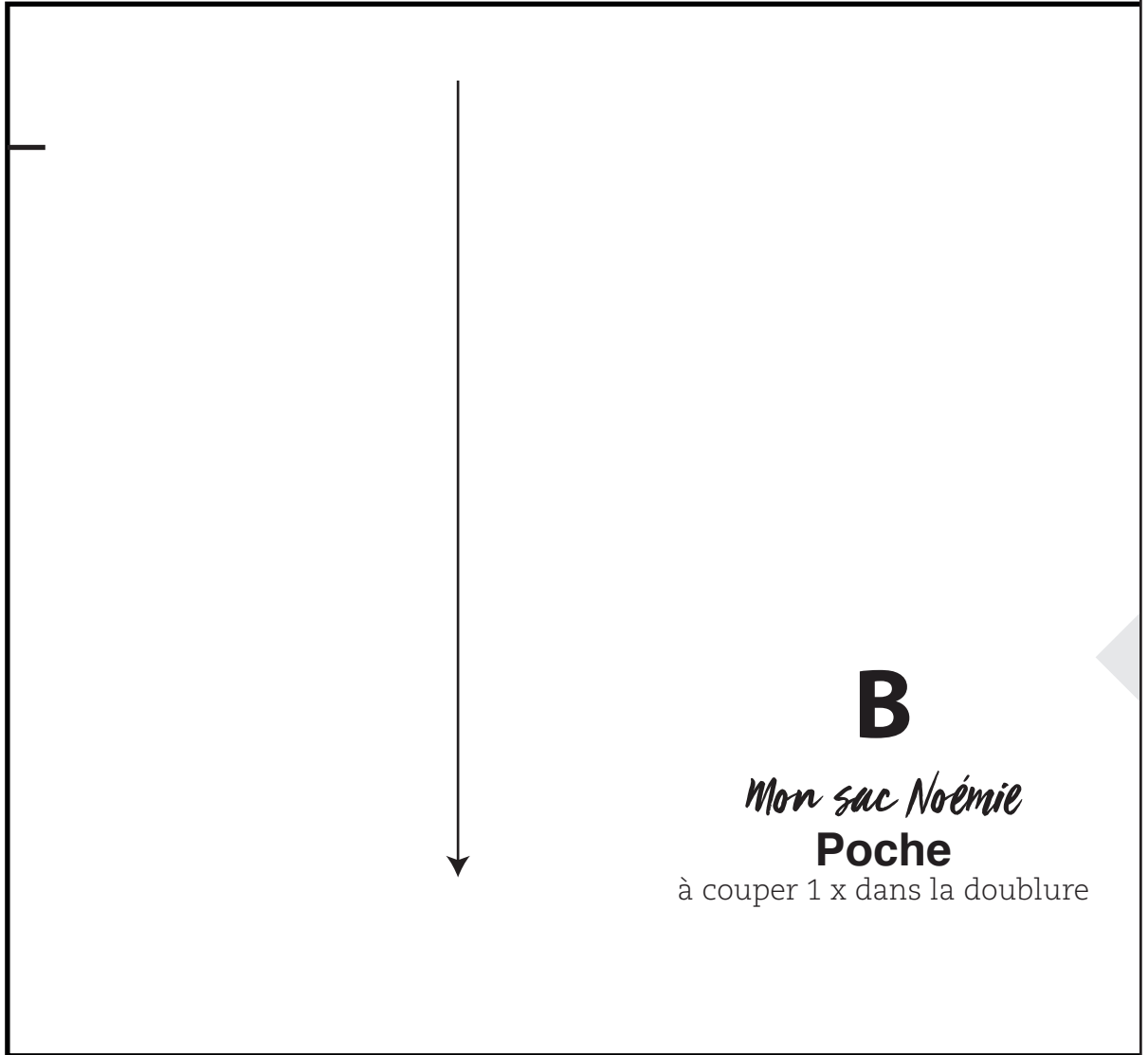
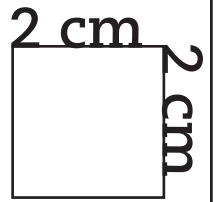
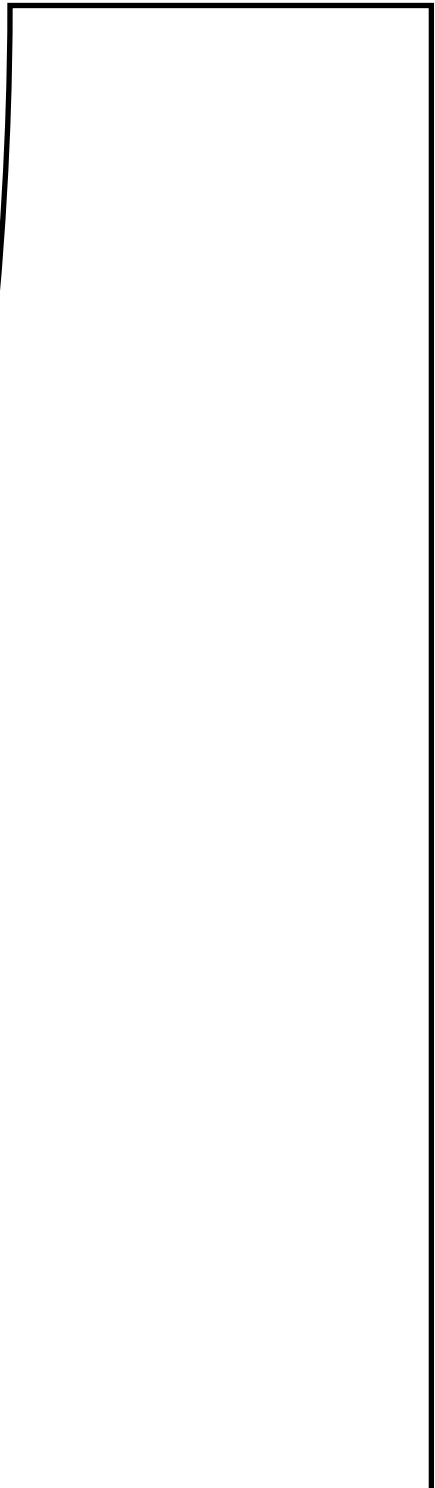
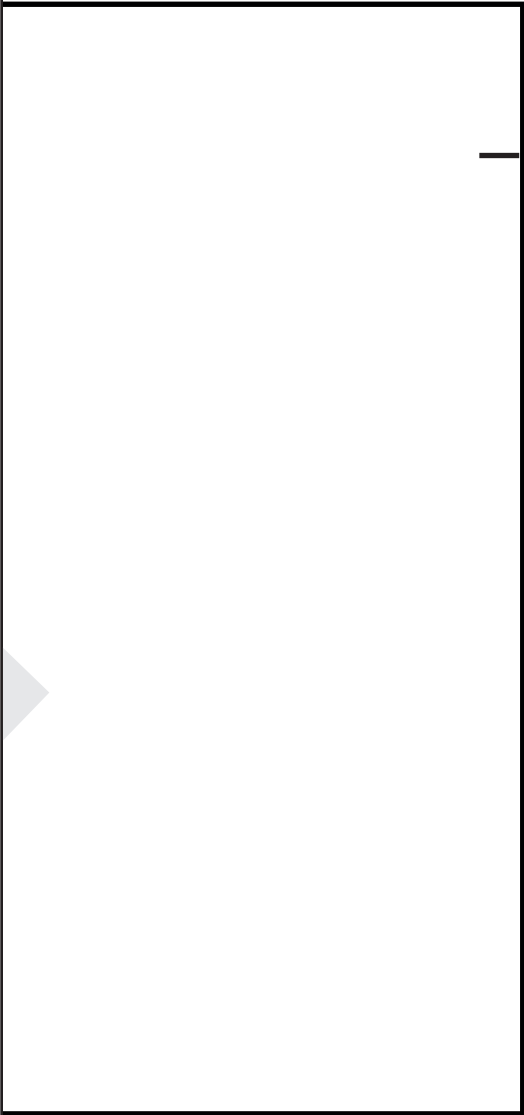


A1

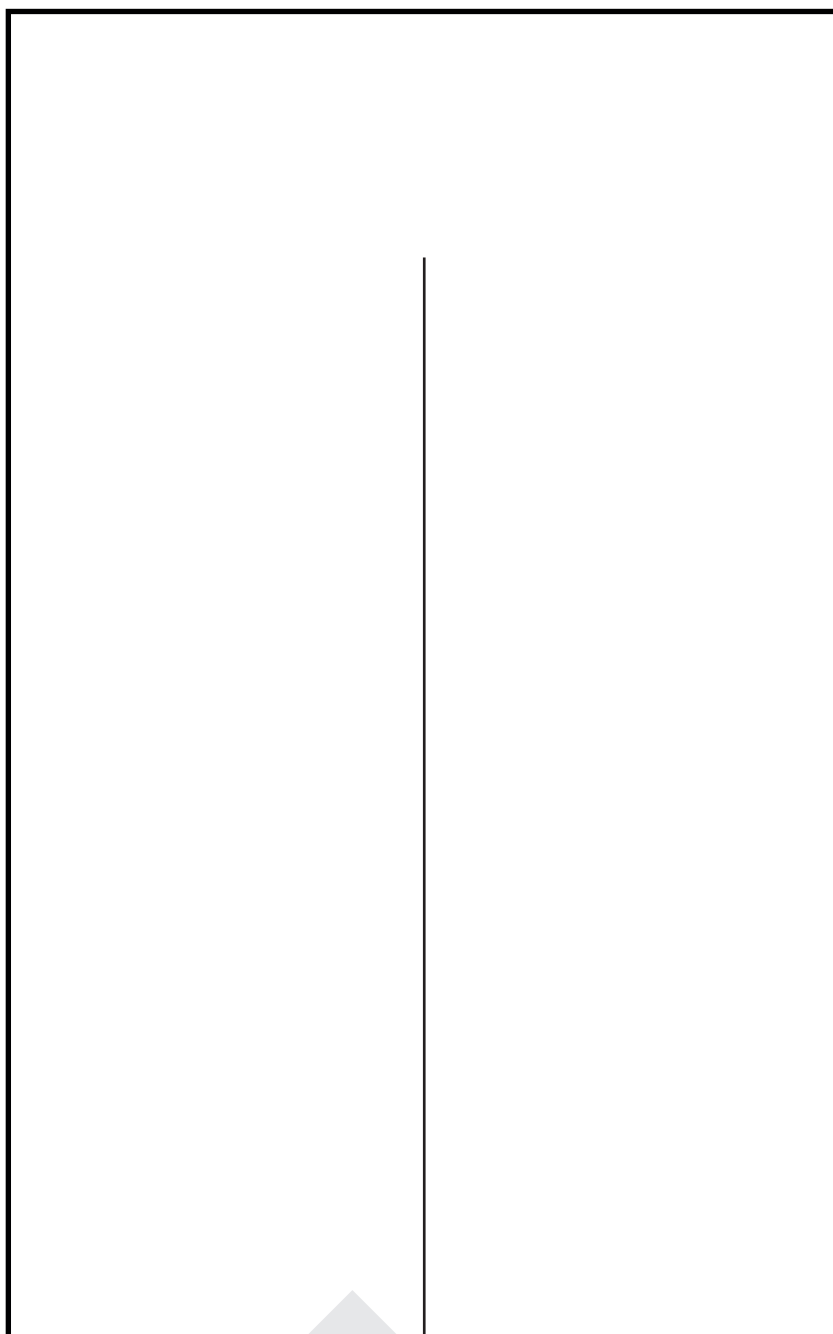
*Mon sac Noémie*



A2

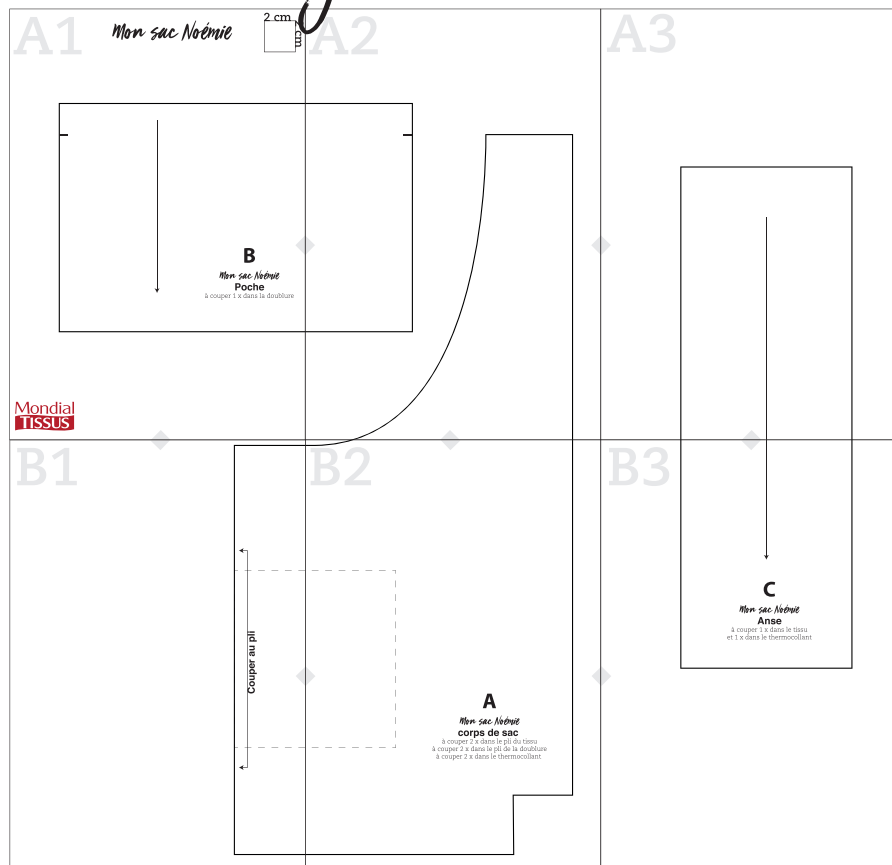


A3



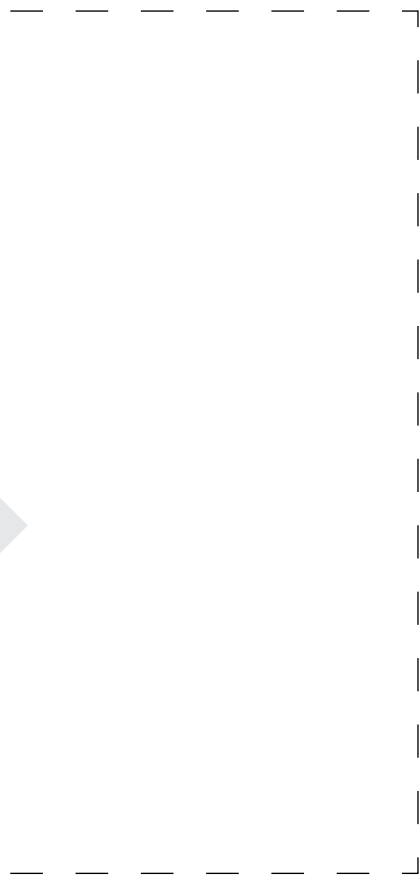
# B1

## Grille d'assemblage



Couper au pli

# B2



## A

*Mon sac Noémie*

**corps de sac**

à couper 2 x dans le pli du tissu  
à couper 2 x dans le pli de la doublure  
à couper 2 x dans le thermocollant

B3



**C**

*Mon sac Noémie*

**Anse**

à couper 1 x dans le tissu  
et 1 x dans le thermocollant