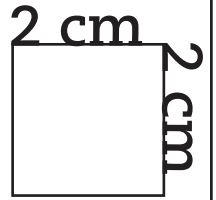
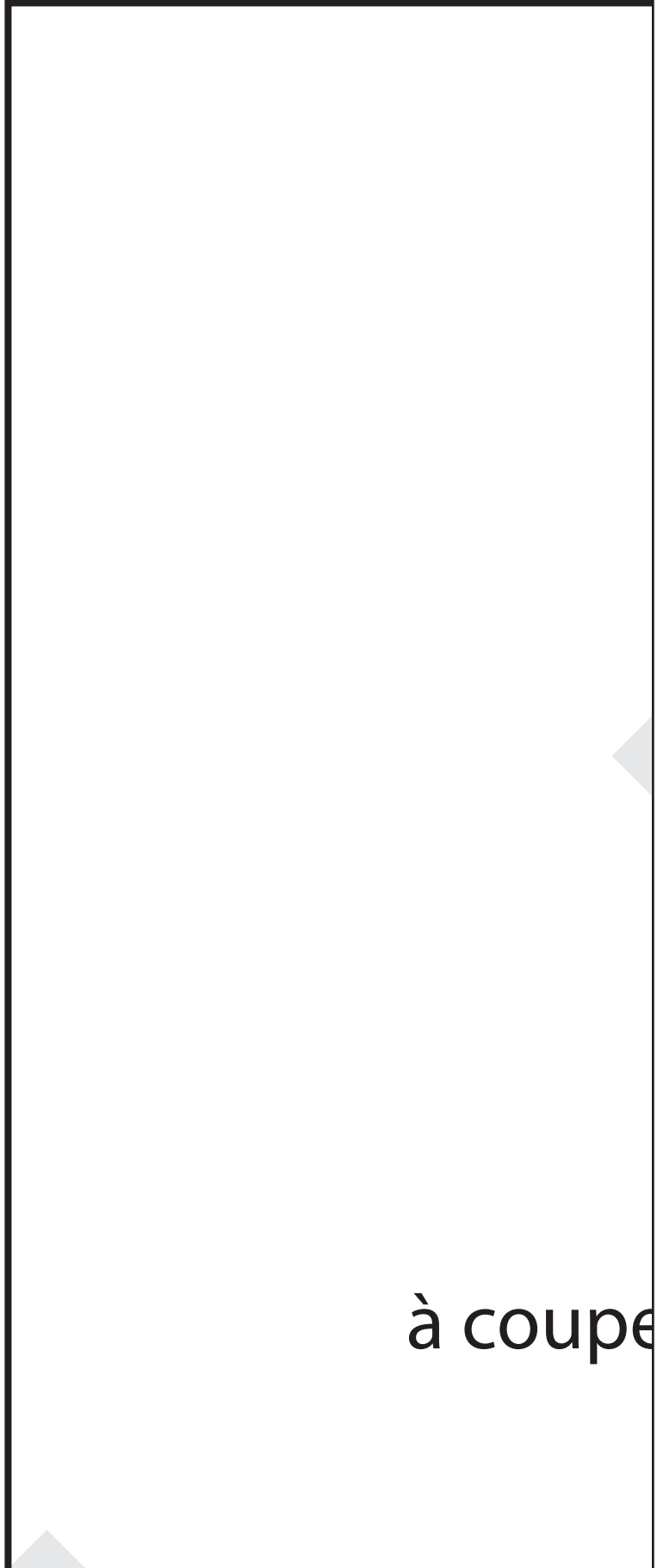
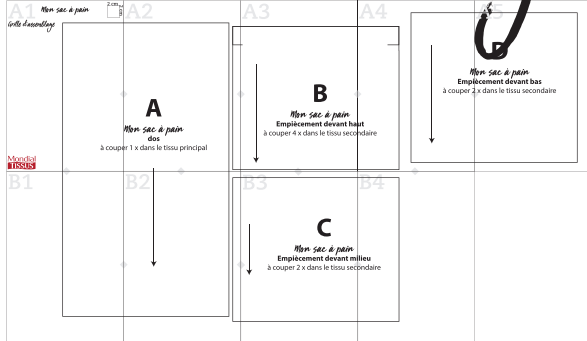


A1

Mon sac à pain



Grille d'assemblage



à coupe

A2

A

Mon sac à pain
dos

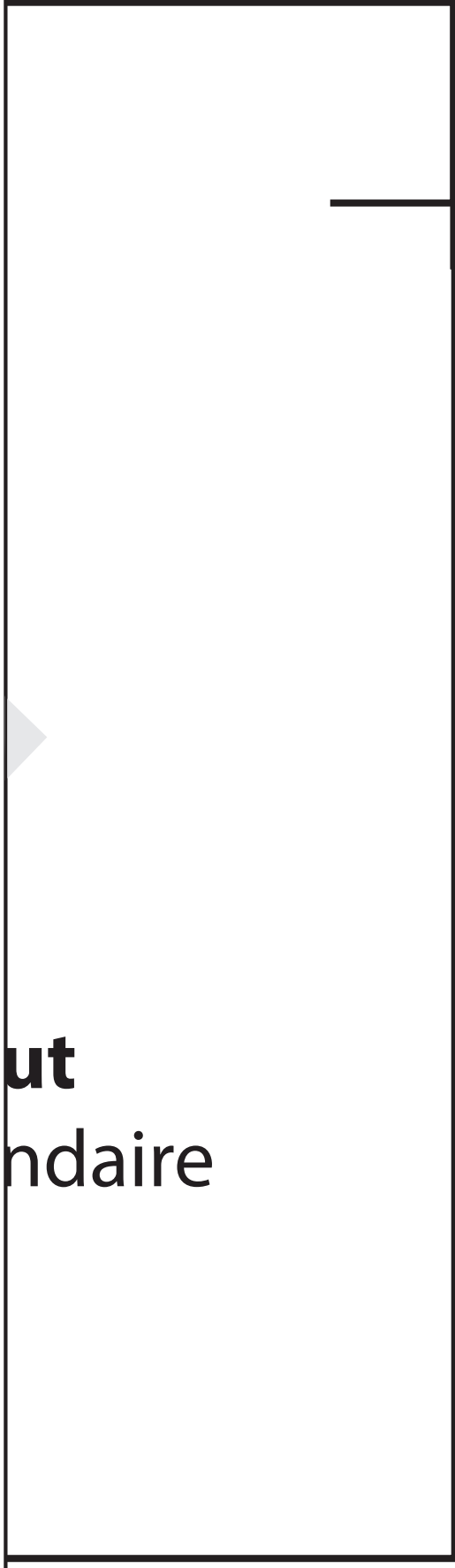
er 1 x dans le tissu principal

A3

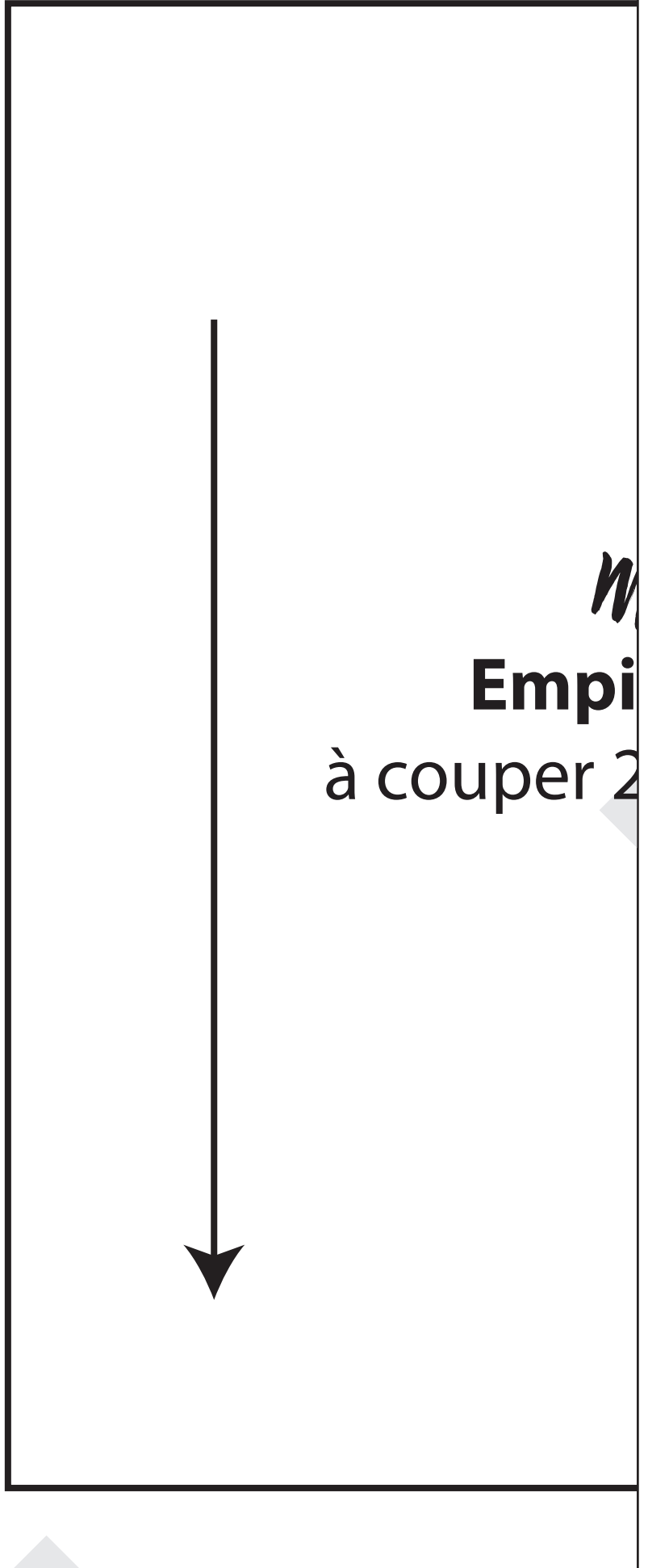
B

Mon sac à pain
Empiècement devant ha
à couper 4 x dans le tissu seco

A4



ut
ndaire



M
Empi
à couper 2

A5

D

Mon sac à pain

écement devant bas

x dans le tissu secondaire

B1

B2



B3

C

Mon sac à pain

Empiècement devant mi
à couper 2 x dans le tissu sec

B4

lieu
secondaire