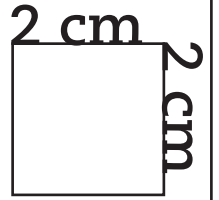
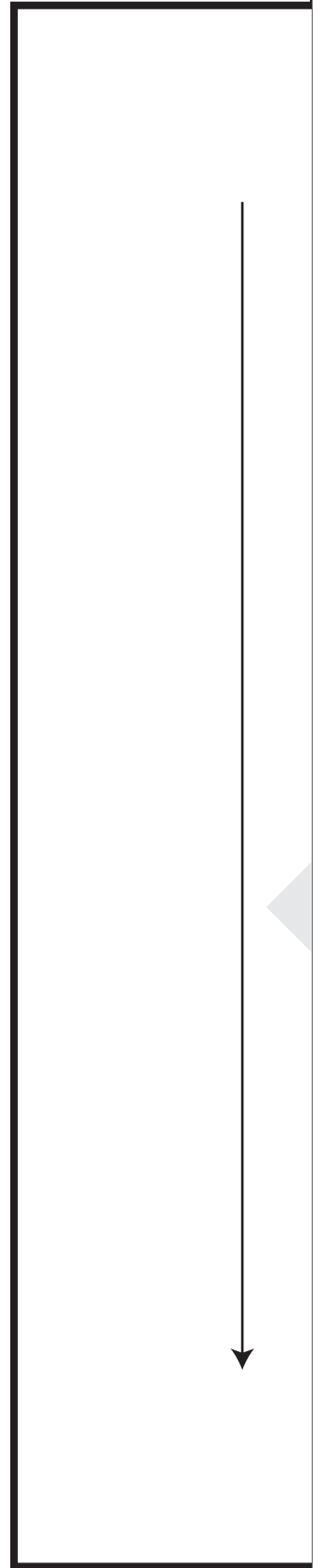
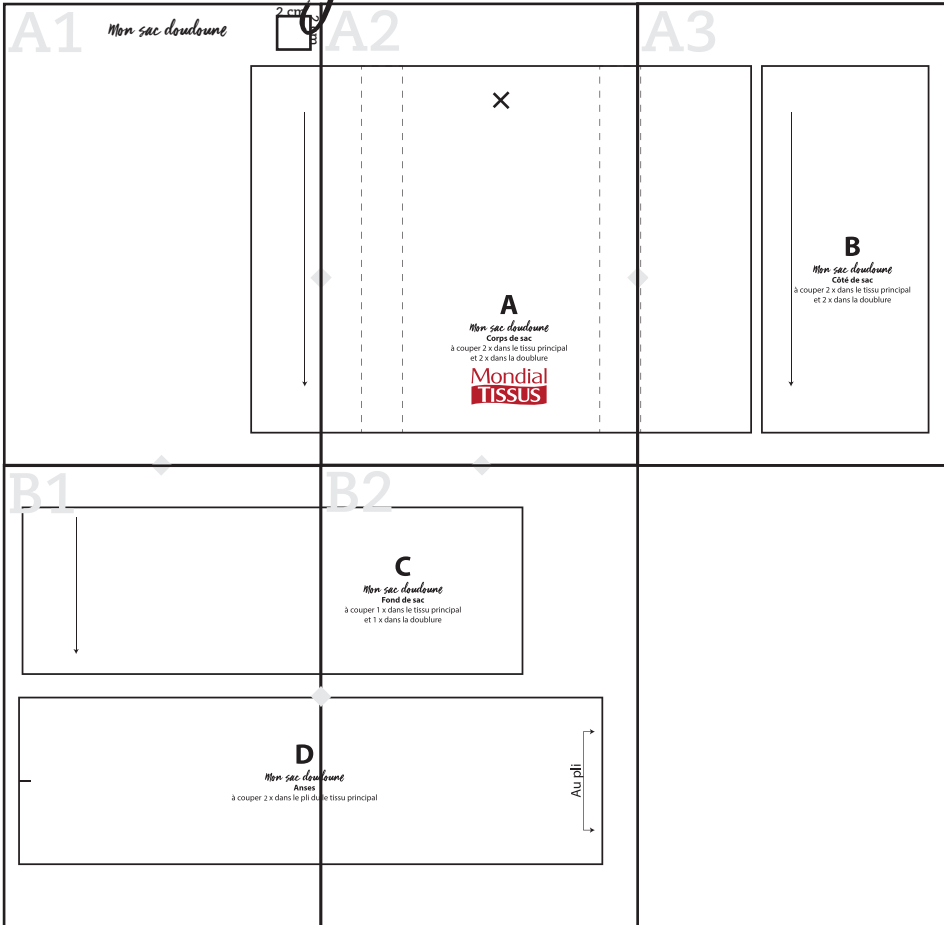


A1

Mon sac doudoune



Grille d'assemblage



A2



A

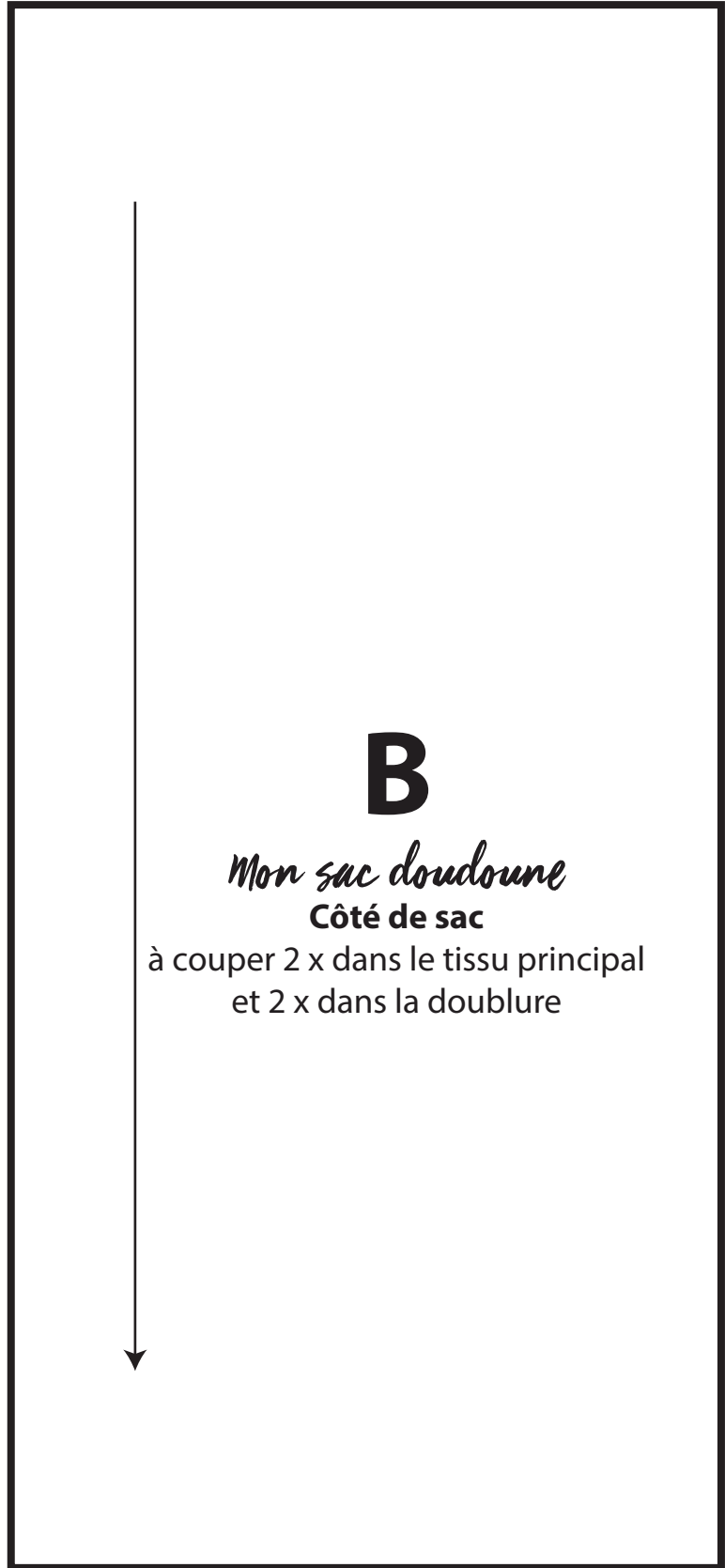
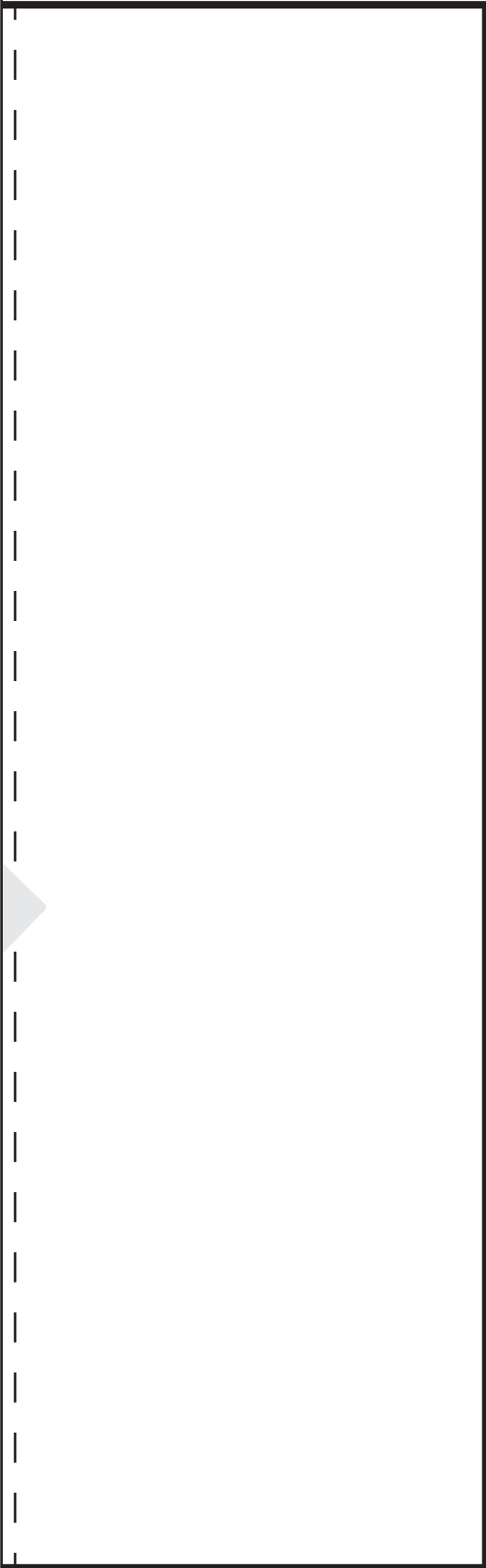
Mon sac doudoune

Corps de sac

à couper 2 x dans le tissu principal
et 2 x dans la doublure

Mondial
TISSUS

A3



B

Mon sac doudoune

Côté de sac

à couper 2 x dans le tissu principal
et 2 x dans la doublure

B1



D

Mon sac doux

Anses

à couper 2 x dans le pli du

B2

C

Mon sac doudoune

Fond de sac

à couper 1 x dans le tissu principal
et 1 x dans la doublure

doune

le tissu principal

Au pli