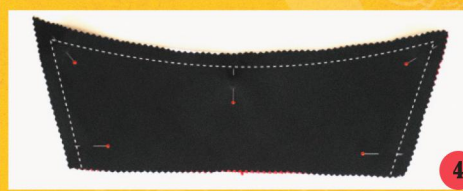
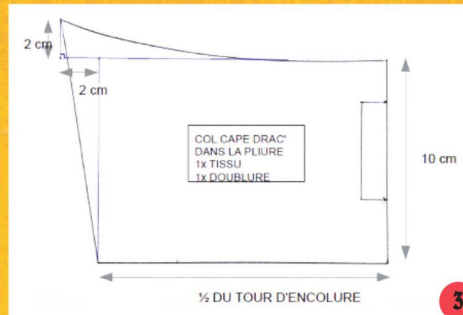


CAPE DRAC

by Mélanie.F

TEMPS DE REALISATION: environ 2H



FOURNITURES:

Étape 1

- 1,50 m de satin duchesse noir
- 1,50 m de satin duchesse rouge pour la doublure
- 1,20 m de ruban satin noir 1,5 cm de large
- 20 cm de thermocollant assez épais

LE PAS A PAS:

Étape 2

Positionnez le tissu et la doublure endroit contre endroit, repliez-le dans la diagonale pour couper dans le biais.

A l'aide de vêtements de votre enfant, tracez les contours de votre cape.

Étape 3

Passons au col. Mesurer le tour d'encolure de votre cape. Tracer le col selon le schéma.

Étape 4

Coupez votre col dans le tissu et la doublure. Thermocollez votre doublure. Assemblez le col et sa doublure endroit contre endroit.

Étape 5

Dégarnissez (recoupez les valeurs de couture) au ciseau cranteur. Retournez et faites bien ressortir les angles avec votre poinçon. Repassez.

Étape 6

Positionnez le col sur la cape, endroit contre endroit. Faites une couture de maintien à 0,7 cm du bord.

Étape 7

Coupez le ruban en 2. Positionnez les liens de part et d'autre des côtés de la cape à 2 cm du haut. Faites une piqûre de maintien.

Étape 8

Épinglez et assemblez la cape et sa doublure endroit contre endroit en laissant une ouverture de 15 cm sur le bas de la cape.

Recoupez les valeurs de couture, retournez et repassez la cape.

Refermez l'ouverture avec quelques points main.