

LA ROBE DE SOIRÉE

 ● Avec ○ Sans

Niveau ●●●●○



C'est facile, suivez le Fil...





Mon Shopping pour une taille 36

- Fermeture invisible
- dentelle double
- crêpe noir
- Fil noir

1 / Je trace...

... mon patron en suivant les schémas, et j'ajoute 1 cm de couture sur chaque pièce.

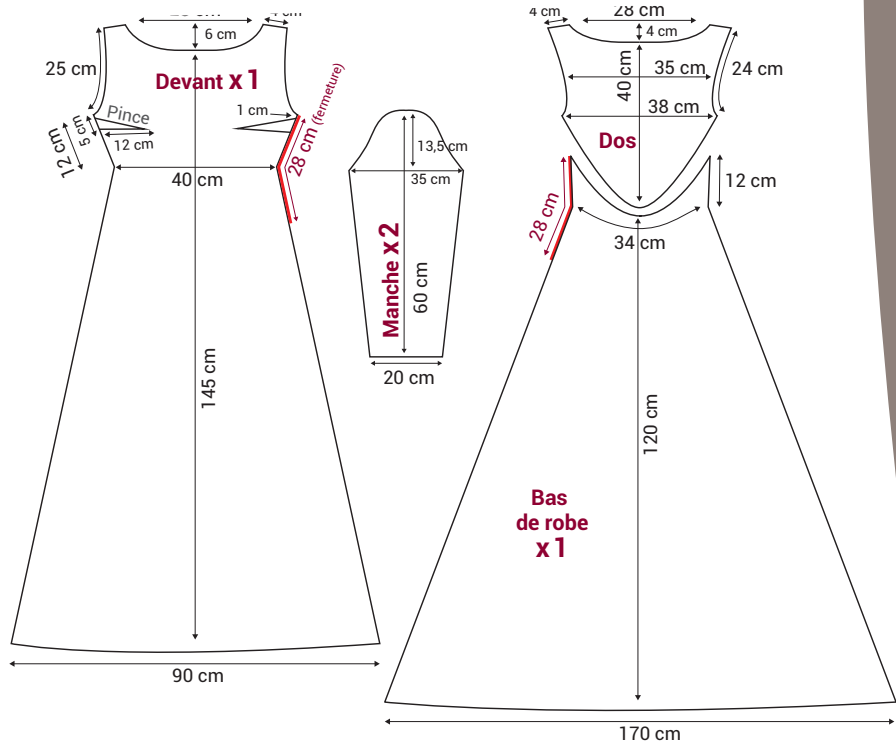
2 / Je coupe...

... le dos et les manches dans la dentelle. Le devant et le bas de robe dans le crêpe noir. Je coupe le devant et le bas de robe en biais pour un meilleur tombé du tissu.

3 / J'assemble...

... le dos au bas de robe.

Je pique ensuite les pinces sur le devant.



4 / Je monte...

... la Fermeture éclair invisible sur le côté gauche de la robe (devant et dos) en fonction des repères tracés auparavant sur le patron.

5 / J'assemble...

... la Fermeture éclair invisible à la robe. Je place la Fermeture sur le bord du tissu de la robe endroit contre endroit.

Je pique le plus près possible de la Fermeture éclair sans oublier de faire un point d'arrêt au début et à la fin de la Fermeture. (Un pied presseur spécial Fermeture invisible vous facilitera le travail).

Une fois la Fermeture montée sur la robe, j'assemble les côtés endroit contre endroit.

6 / Je couds...

... les côtés des deux manches endroit contre endroit, puis je les épingle à ma robe toujours endroit contre endroit et je pique.

7 / Je fini...

... ma robe avec un ourlet sur l'encolure, le bas de la robe et les bas de manche.