

Mondial TISSUS

création  Princesse Pion
& phélicseludine

Mon shopping

- Tissu "Forcalquier" boutis 40x280 cm
- Tissu "ciré" 40x140 cm
- Zip écru 30 cm
- Séquins argentés
- Perles de corail argentées
- Fils écru, argenté

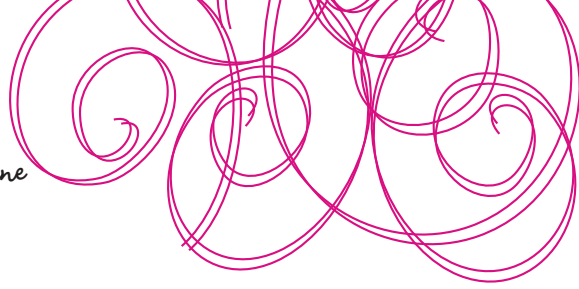
Ma boîte à couture

- Mètre
- Règle
- Epingles
- Paire de ciseaux
- Crayon effaçable à l'air
- Aiguille fines

la pochette strass

la pochette strass

création Princesse Piou & Phélicseludine

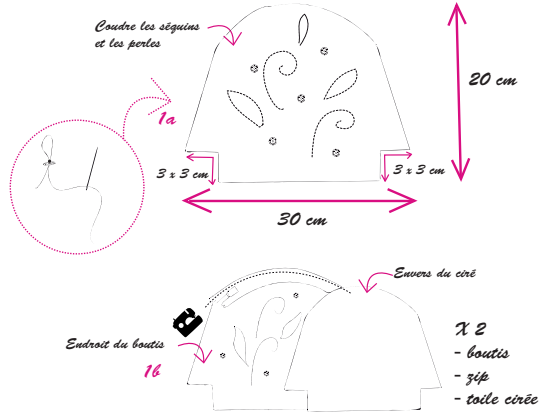


Préparation

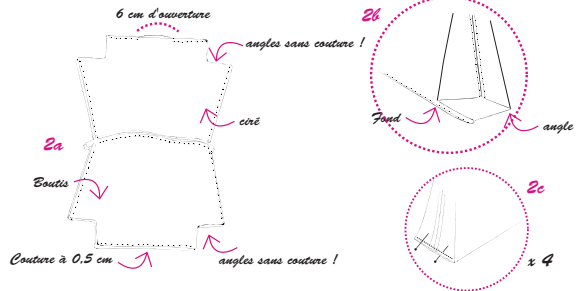
Découper 2 rectangles de 20x30 cm dans le boutis et 2 rectangles dans le tissu ciré.
Puis, découper ces 4 rectangles selon le schéma 1a.

Réalisation

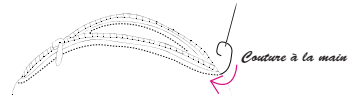
1 Sur l'endroit des 2 morceaux de boutis, coudre des perles et des séquins pour customiser la trousse en suivant les motifs du tissu (1a). Placer le boutis côté perlé face à vous, puis le zip endroit contre endroit et enfin la doublure cirée envers face à vous. Epingler pour coudre les 3 épaisseurs (1b), procédez de la même façon pour l'autre côté du zip.



2 Ouvrir la fermeture éclair et séparer le boutis de la toile cirée. Superposer endroit contre endroit chacune des 2 matières. Coudre ensemble les côtés et le fond sans les angles du boutis. Renouveler l'opération pour la toile cirée en laissant une ouverture de 6 cm dans le fond. (2a) Aplatir les angles en tirant sur les 4 extrémités. (2b) Faire une couture sur les 4 angles et couper le surplus de tissu. (2c)



3 Retourner la trousse à l'endroit par l'ouverture de 6 cm et placer le tissu ciré au fond de la trousse pour qu'elle en épouse la forme. Fermer l'ouverture par un point à la main. Terminer la trousse par une couture à la main le long de la fermeture éclair en prenant le tissu ciré et le boutis.



>> Retrouvez toutes les créations de Princesse Piou & Phélicseludine sur leur site internet

Mondial TISSUS



www.princessepiou.com
http://phelisseludine-boutique.blogspot.com