

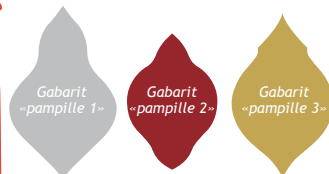


Pas à pas : Pampilles de Noël

Matériel :

- 1 règle graduée
- 1 crayon
- 1 paire de ciseaux
- 1 cutter
- 1 planche à découper
- Adhésif double face :
10 mm, 25mm, 40 mm
- 1 bombe de colle
- 1 aiguille à tricoter
- 1 aiguille à bout pointu n°26
- 1 pistolet à colle + batons
- 1 bougie + allumettes
- 1 gabarit «pampille 1»
- 1 gabarit «pampille 2»
- 1 gabarit «pampille 3»
- à réaliser à l'aide des schémas ci-contre.

Gabarits :



- Gabarit «pampille 1» - format : 9,5 x 15,5 cm agrandir à 660 %
 Gabarit «pampille 2» - format : 8 x 12 cm agrandir à 660 %
 Gabarit «pampille 3» - format : 9 x 14,5 cm agrandir à 660 %



D'autres idées avec du ruban...

Nécessaire de création :

- 1 carton plume (format : 18 x 30 cm)
- 1 échevette de Mouliné Effet Lumière® DMC, art 317W coloris E415 argent
- 1 échevette de Mouliné Effet Lumière® DMC, art 317W coloris E3821 or
- PAMPILLE 1 :
- 1 ruban art. 276103 col 1 «Mosaïque d'argent» - largeur 25 mm - longueur 64 cm
- 1 ruban art. 275803 col 1 «Méli-mélo de pois» - largeur 25 mm - longueur 40 cm
- 1 ruban art. 275603 col 1 «Cristalline» - largeur 10 mm - longueur 38 cm
- PAMPILLE 2 :
- 1 ruban art. 275203 col 1 «Poudre d'or» - largeur 25 mm - longueur 32 cm
- 1 ruban art. 275003 col 1 «Royaume doré» - largeur 25 mm - longueur 22 cm
- 1 ruban art. 275103 col 1 «Enluminure d'Orient» - largeur 25 mm - longueur 37 cm
- 1 ruban art. 275403 col 1 «Magie chatoyante» - largeur 10 mm - longueur 38 cm
- PAMPILLE 3 :
- 1 ruban art. 275203 col 1 «Poudre d'or» - largeur 25 mm - longueur 30 cm
- 1 ruban art. 275403 col 1 «Magie chatoyante» - largeur 10 mm - longueur 40 cm
- 1 ruban art. 275503 col 1 «Baba bling» - largeur 40 mm - longueur 20 cm
- 1 ruban art. 275403 col 1 «Magie chatoyante» - largeur 10 mm - longueur 35 cm

Créer c'est facile !

Fillawant



www.dmc.com



Article No.9927FW/1



3 339730 439666

Fillawant

Pampilles de Noël

PAMPILLE 1

1



Poser sur un carton plume au format 18 x 30 cm, les 3 formes de gabarits pampilles n° 1, 2, 3, et tracer leur contour. Découper les 3 formes.

Pour la réalisation de la pampille n° 1 :

Bomber la 1^{ère} face du carton plume, couper un ruban «Mosaïque d'argent» de 64 cm de long, coller le ruban à la pointe à partir du bord gauche sur toute la largeur, et couper. Coller en dessous le même ruban, puis couper. (réserver le reste du ruban)



Couper un ruban «Méli-mélo de pois» de 40 cm de long, le coller à partir du bord gauche en-dessous des rubans appliqués, couper, puis coller le même ruban en dessous. (réserver le reste des rubans pour créer le dos de la pampille).

Continuer en collant le ruban «Mosaïque d'argent» jusqu'au bas de la pampille.

Pour une belle finition souder les bords à l'aide d'une bougie. Faire de même pour le verso.

Sur le pourtour de la pampille couper un ruban «Cristalline» de 10 mm de large et de 38 cm de long, le coller au pistolet à colle sur le pourtour.



En haut de la pampille, faire un trou à l'aide d'une aiguille à tricoter. A l'aide d'une aiguille à coudre, y passer un fil Mouliné Effet Lumière argent de 1,20 mètre de long, plier en deux et faire un noeud pour accrocher la pampille.

Pampille de Noël n° 1 terminée

PAMPILLE 2

1



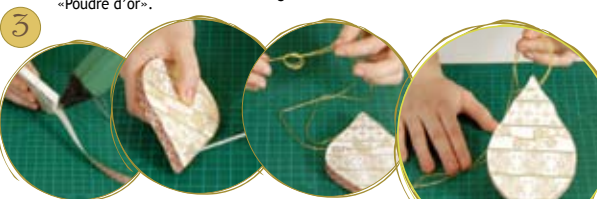
Pour la réalisation de la pampille n° 2 : Bomber la 1^{ère} face du carton plume, couper un ruban «Poudre d'or» de 32 cm de long, coller le ruban à la pointe à partir du bord gauche sur toute la largeur, couper, et coller en-dessous le même ruban (réserver le reste du ruban). Couper un ruban «Royaume doré» de 22 cm de long, le coller à partir du bord gauche sur toute la largeur, couper. (réserver le reste du ruban). Couper un ruban «Enluminure d'Orient» de 37 cm de long, coller en-dessous des autres rubans, couper et coller en-dessous le même ruban. (réserver le reste du ruban pour le verso).



Finir par le ruban «Poudre d'or».

Pour une belle finition, souder les bords à l'aide d'une bougie.

Faire de même pour le verso.



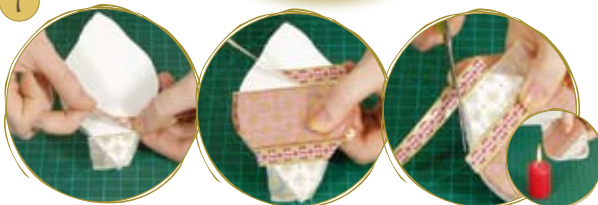
Sur le pourtour de la pampille couper un ruban «Magie chatoyante» de 10 mm de large et de 38 cm de long, le coller au pistolet à colle sur le pourtour.

En haut de la pampille, faire un trou à l'aide d'une aiguille à tricoter. A l'aide d'une aiguille à coudre y passer un fil Mouliné Effet Lumière or de 95 cm de long, plier en deux et faire un noeud pour accrocher la pampille.

Pampille de Noël n° 2 terminée

PAMPILLE 3

1



Pour la réalisation de la pampille n° 3 :

Bomber la 1^{ère} face du carton plume, couper un ruban «Poudre d'or» de 30 cm de long, coller en haut le ruban à partir du bord gauche, sur toute la largeur, couper. (réserver le reste du ruban). Couper un ruban «Magie chatoyante» de 40 cm de long, le coller en-dessous, couper. (réserver le reste du ruban). Couper un ruban «Baba bling» de 20 cm de long, le coller en-dessous, couper. (réserver le reste du ruban). Coller un ruban «Magie chatoyante», puis un ruban «Poudre d'or» et finir par un ruban «Magie chatoyante» puis couper (réserver le reste des rubans pour le verso).



Faire de même pour le verso. Pour une belle finition souder les bords à l'aide d'une bougie.



Sur le pourtour de la pampille couper un ruban «Magie chatoyante» de 10 mm de large et de 35 cm de long, le coller au pistolet à colle sur le pourtour.

En haut de la pampille, faire un trou à l'aide d'une aiguille à tricoter. A l'aide d'une aiguille à coudre y passer un fil Mouliné Effet Lumière or de 85 cm de long, plier en deux et faire un noeud pour accrocher la pampille.

Pampille de Noël n° 3 terminée