

❄️ Pas à pas : Mobiles enchantés



Matériel :

- 1 règle graduée
- 1 crayon
- 1 paire de ciseaux
- Adhésif double face (10 mm et 25 mm)
- 1 bombe de colle
- 1 pince à couper (pour fil métallique)
- 1 poinçon
- 1 planche à découper
- 1 marteau
- 1 pince plate pour bijoux
- 1 gabarit «cœur»
- à réaliser à l'aide du schéma ci-contre.

Gabarits :



Nécessaire de création :

- 2 feuilles de papier cartonnée format A4 : 21 x 29,7 cm
- 1 fil de cuivre argenté de 6 mètres de long
- 1 toile à broder Aida rouge «DMC»
- Art.DM222 col 321 - 5/5pt/cm - format : 30 x 30 cm
- 2 rubans art. 273601 col 1 «Noël enchanté» - largeur 25 mm - longueur 10 cm
- 1 ruban art. 273701 col 1 «Étincelles de Noël» - largeur 10 mm - longueur 14 cm
- 1 ruban art. 273701 col 1 «Étincelles de Noël» - largeur 10 mm - longueur 12 cm
- 2 rubans art. 273701 col 1 «Étincelles de Noël» - largeur 10 mm - longueur 8 cm
- 2 motifs «Arbre de Noël» (61 x 57 mm)
- 1 motif «Oiseau rouge» (60 x 60 mm)
- 1 motif «Oiseau blanc» (60 x 60 mm)
- 1 motif «Renne» (74 x 64 cm)
- 1 échevette de Mouliné Spécial© DMC, art. 117 col 349 rouge

Créer c'est facile !

Fillawant



www.dmc.com



Article No.9928FW/1



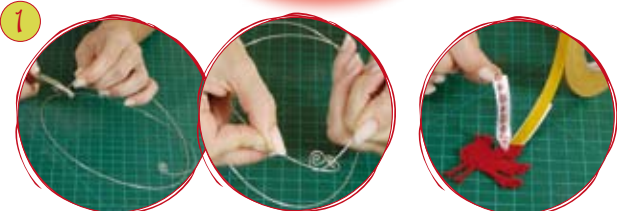
D'autres idées avec des motifs...

Fillawant



Mobiles enchantés

MOBILE 1



1 Pour la réalisation du mobile n°1 : Couper un fil de cuivre argenté de 95 cm de long. Utiliser une pince plate pour former 2 petites spirales aux 2 extrémités du fil. Insérer les 2 spirales les unes dans les autres en formant 2 cercles.

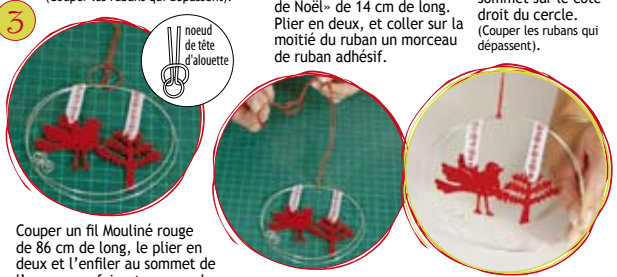
Prendre un motif «Oiseau rouge», insérer dans le trou de l'aile un ruban «Étincelles de Noël» de 12 cm de long. Plier en deux, et coller sur la moitié du ruban un morceau de ruban adhésif.



2 Fermer le ruban en insérant ses 2 extrémités au sommet sur le côté gauche du cercle. (Couper les rubans qui dépassent).

Prendre un motif «Arbre de Noël», insérer dans le trou central un ruban «Étincelles de Noël» de 14 cm de long. Plier en deux, et coller sur la moitié du ruban un morceau de ruban adhésif.

Fermer le ruban en insérant ses 2 extrémités au sommet sur le côté droit du cercle. (Couper les rubans qui dépassent).



3 Couper un fil Mouliné rouge de 86 cm de long, le plier en deux et l'enfiler au sommet de l'anneau en faisant un noeud de tête d'alouette.

Pour la fixation, faire un noeud aux extrémités du fil.

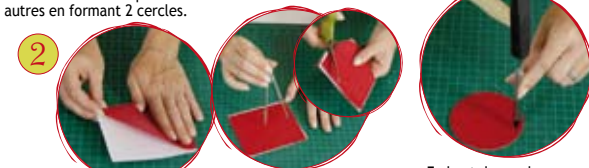
Mobile enchanté n° 1 terminé

MOBILE 2



1 Pour la réalisation du mobile n°2 : Couper un fil de cuivre argenté de 90 cm de long. Utiliser une pince plate pour former 1 grande et 1 petite spirale aux 2 extrémités du fil. Insérer les 2 spirales les unes dans les autres en formant 2 cercles.

Contre-coller 2 feuilles cartonnées A4 avec une bombe de colle, y découper un carré cartonné de 15 x 15 cm. Dans une toile «Aida» découper 2 carrés de 15 x 15 cm.



2 Contre-coller à la bombe de colle les 2 carrés de toile recto verso sur la feuille cartonnée.

Tracer et découper un cercle de diamètre 9 cm.

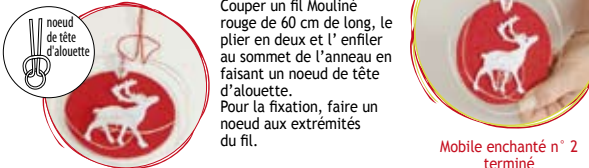
En haut du cercle perçer un trou avec un poinçon.



3 Coller recto verso au ruban adhésif 2 motifs «Oiseau blanc» et «Renne».

Insérer dans le trou du cercle un ruban «Étincelles de Noël» de 8 cm de long. Plier en deux, et coller sur la moitié du ruban un morceau de ruban adhésif.

Fermer le ruban en insérant les 2 extrémités au sommet du cercle.

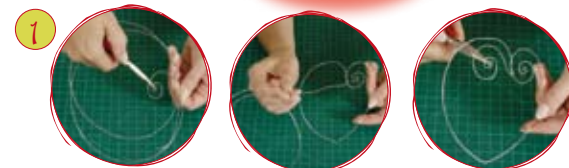


Couper un fil Mouliné rouge de 60 cm de long, le plier en deux et l'enfiler au sommet de l'anneau en faisant un noeud de tête d'alouette.

Pour la fixation, faire un noeud aux extrémités du fil.

Mobile enchanté n° 2 terminé

MOBILE 3



1 Pour la réalisation du mobile n°3 : Couper un fil de cuivre argenté de 80 cm de long. Utiliser une pince plate pour former 2 belles spirales aux 2 extrémités du fil. Relier en torsadant le fil au centre pour former un joli coeur.



2 Découper un carré cartonné de 12 x 12 cm. Dans une toile «Aida» découper 2 carrés de 12 x 12 cm. Contre-coller à la bombe de colle les 2 carrés de toile recto verso sur la feuille cartonnée.

A l'aide du gabarit «cœur», tracer et découper le pourtour du coeur au format 9,5 x 9,5 cm.



3 En haut du coeur perçer un trou avec un poinçon. Coller recto verso au ruban adhésif 2 rubans «Noël enchanté».

Insérer dans le trou du coeur un ruban «Étincelles de Noël» de 8 cm de long. Plier en deux, et coller sur la moitié un morceau de ruban adhésif, fermer le ruban en insérant ses 2 extrémités au sommet du coeur.



4 Couper un fil Mouliné rouge de 50 cm de long, le plier en deux et l'enfiler au sommet du coeur en faisant un double noeud. (Pour la fixation, faire un noeud aux extrémités du fil.)

Prendre un motif «Arbre de Noël», insérer un fil Mouliné rouge de 8 cm, plier en deux et l'accrocher au bas du coeur métallique, faire un noeud.

Mobile enchanté n° 3 terminé